

# Fornace Pagliero Castellamonte

*Stufe elettriche e Museo della Fornace 1814*

[www.fornacepaglierocastellamonte.it](http://www.fornacepaglierocastellamonte.it)

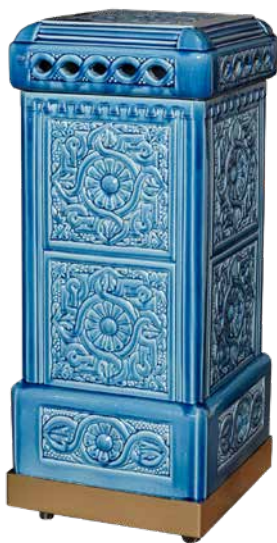
MADE  
IN ITALY



*L'arte ceramica e  
il riscaldamento  
eco compatibile*

# Stufe Elettriche in ceramica

Tutte le nostre stufe, realizzate in piccola serie con materiale refrattario termoelettrico di alta qualità, cotto e smaltato e finemente decorato, sono dotate di cavo di alimentazione di 1,5 metri con spina tipo tedesca o inglese e rotelle a cuscinetto orientabili.



Con lo studio delle nuove stufe elettriche ad accumulo Fornace Pagliero Castellamonte abbiamo voluto creare funzionali elementi riscaldanti che possono inserirsi in locali di prestigio sprovvisti di canna fumaria o dove, per ragioni di sicurezza, non è permesso l'utilizzo della fiamma libera. Le nostre stufe, pur essendo realizzate in piccola serie, sono comunque pezzi unici, Realizzate a mano da maestri ceramisti con materiale refrattario termoelettrico di alta qualità, cotto e smaltato e finemente decorato.

## Elettro Erica

### Elettro-Erica

Dimensioni	cm 30x30x75h
Potenza max	700 watt
Volume riscaldato*	50 m <sup>3</sup>

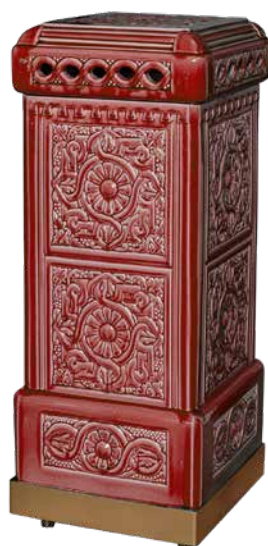
Alimentata ad energia elettrica  
Cavo in dotazione: 1,5 metri  
Spina di alimentazione: tipo tedesca o inglese  
Rotelle a cuscinetto orientabili

## Elettro Erica mis.2

### Elettro-Erica mis.2

Dimensioni	cm 33x33x120 h
Potenza max	1100 watt
Volume riscaldato*	90 m <sup>3</sup>

Alimentata ad energia elettrica  
Cavo in dotazione: 1,5 metri  
Spina di alimentazione: tipo tedesca o inglese  
Piedini in legno trattato



Rivestimento ceramica refrattaria smaltata.  
Piedini in legno trattato  
Rifinitura metalli in color ottone o nero.

Le nostre stufe, pur essendo realizzate in piccola serie, sono comunque pezzi unici, realizzate a mano da maestri ceramisti con materiale refrattario termoelettrico di alta qualità, cotto e smaltato e finemente decorato.

## Elettro Sonia

### Elettro-Sonia

Dimensioni	cm 30x30x75 h
Potenza max	700 watt
Volume riscaldato*	50 m <sup>3</sup>

Alimentata ad energia elettrica  
Cavo in dotazione: 1,5 metri  
Spina di alimentazione: tipo tedesca o inglese  
Rotelle a cuscinetto orientabili



\* La capacità di riscaldamento può variare in base al tipo di isolamento dell'ambiente

Il calore, ceduto orizzontalmente all'interno del locale, riscalda il corpo, gli oggetti e le pareti dell'ambiente circostante pur mantenendo la temperatura dell'aria più fresca e respirabile, con il giusto grado di umidità, preservando l'ideale calore corporeo senza l'utilizzo di ventilatori, riducendo al minimo i moti convettivi naturali.



## Elettro Tiziana

### Elettro-Tiziana

Dimensioni	cm 41x41x116 h
Potenza max	1000-2000 watt
Volume riscaldato*	150 m <sup>3</sup>

Alimentata ad energia elettrica  
Cavo in dotazione: 1,5 metri  
Spina di alimentazione: tipo tedesca o inglese  
Rotelle a cuscinetto orientabili



## Elettro Liberty

### Elettro-Liberty

Dimensioni	cm 33x33x70 h
Potenza max	800 watt
Volume riscaldato*	60 m <sup>3</sup>

Alimentata ad energia elettrica  
Cavo in dotazione: 1,5 metri  
Spina di alimentazione: tipo tedesca o inglese  
Rotelle a cuscinetto orientabili



Il corpo scaldante interno trasmette il calore al rivestimento in ceramica refrattaria che viene distribuito all'ambiente circostante mantenendo la temperatura costante.  
Piedi in legno trattato. Per tutti i modelli si può scegliere la rifinitura metalli in color ottone o nero.

## Elettro Federica

### Elettro-Federica

Dimensioni	cm 50x40x120 h
Potenza max	1000-2000 watt
Volume riscaldato*	160 m <sup>3</sup>

Alimentata ad energia elettrica  
Cavo in dotazione: 1,5 metri  
Spina di alimentazione: tipo tedesca o inglese  
Piedini in legno trattato  
Rifinitura metalli in color ottone o nero



Il sistema di funzionamento delle nostre stufe è certificato a garanzia della qualità del prodotto. Eventuali presenze di cavilli, puntature o ombreggiature nello smalto rivelano l'autenticità di un prodotto artigianale interamente decorato e smaltato a mano.



\* La capacità di riscaldamento può variare in base al tipo di isolamento dell'ambiente

Non ci sono particolari problemi per l'utilizzo di queste stufe. Possono essere gestite in blocco o singolarmente sia per l'accensione che per la regolazione della temperatura.

## Elettro Mignon

### Elettro-Mignon

Dimensioni	cm 22x22x60 h
Potenza max	300 watt
Volume riscaldato*	30 m <sup>3</sup>

Alimentata ad energia elettrica  
Cavo in dotazione: 1,5 metri  
Spina di alimentazione: tipo tedesca o inglese  
Rotelle a cuscinetto orientabili



## Elettro Elena

### Elettro-Elena

Dimensioni	cm 52x52x119 h
Potenza max	1000-2000 watt
Volume riscaldato*	160 m <sup>3</sup>

Alimentata ad energia elettrica  
Cavo in dotazione: 1,5 metri  
Spina di alimentazione: tipo tedesca o inglese  
Rotelle a cuscinetto orientabili



Tutte le stufe elettriche mod. Fornace Pagliero Castellamonte, vengono costruite secondo le Norme Elettriche: **EN60335-1** e **EN60335-2-30**.

## Elettro Laura

### Elettro-Laura

Dimensioni	cm Ø55x100 h
Potenza max	1000-2000 watt
Volume riscaldato*	150 m <sup>3</sup>

Alimentata ad energia elettrica  
Cavo in dotazione: 1,5 metri  
Spina di alimentazione: tipo tedesca o inglese  
Piedini in legno trattato  
Rifinitura metalli in color ottone o nero



\* La capacità di riscaldamento può variare in base al tipo di isolamento dell'ambiente

# Storia e tecnologia

La Fornace Pagliero Castellamonte ha realizzato una gamma di stufette in ceramica elettriche, prodotte con le originali matrici storiche delle stufe Pagliero, che rappresentano al meglio le linee della stufa di Castellamonte. Una collezione di modelli unici con il caratteristico rivestimento in ceramica refrattaria che garantisce un calore sano, a basso impatto energetico.

Con lo studio delle nuove stufe elettriche ad accumulo Fornace Pagliero Castellamonte ha voluto creare funzionali elementi riscaldanti che possono inserirsi in locali di prestigio sprovvisti di canna fumaria o dove, per ragioni di sicurezza, non è permesso l'utilizzo della fiamma libera. Tutte le stufe sono dotate di cavo alimentazione di 1,5 metri, spina di alimentazione tipo tedesca o inglese e rotelle a cuscinetto orientabili.

Il riscaldamento per irraggiamento consente una trasmissione uniforme del calore negli ambienti, mantiene più bassa la temperatura dell'aria, aumenta l'emissione di utili ioni negativi (necessari per una buona qualità energetica dell'aria), limita i fastidiosi moti convettivi (responsabili del trasporto di pulviscoli e agenti patogeni volatili), offrendo dunque un maggior benessere ai fruitori.



## Novità



## Elettro Cofanetto Liberty

### Elettro Cofanetto Liberty

Dimensioni	cm 38x20x67 h
Potenza max	700 w
Volume riscaldato*	50 m <sup>3</sup>

Alimentata ad energia elettrica

Cavo in dotazione: 1,5 metri

Spina di alimentazione: tipo tedesca o inglese

Piedini in legno trattato

Rifinitura metalli in color ottone o nero



## Arte e tradizione

*L'autonomia nella produzione di energia e lo sviluppo tecnologico ha reso nuovamente economiche le stufette elettriche che grazie alla ceramica diventano una fonte di calore alternativa e dalla grande autonomia ed un elemento di arredo unico, personalizzabile in tanti colori.*



## Fornace Pagliero Castellamonte

Fraz. Spineto, 61 - 10081 Castellamonte (TO)  
Cell. +39 377.439.06.04

E-mail: [ceramichecielle@libero.it](mailto:ceramichecielle@libero.it)  
[www.fornacepagliero.castellamonte.it](http://www.fornacepagliero.castellamonte.it)

**Zero Rumorosità**  
**Rendimento**  
**calcolato al 99%**

